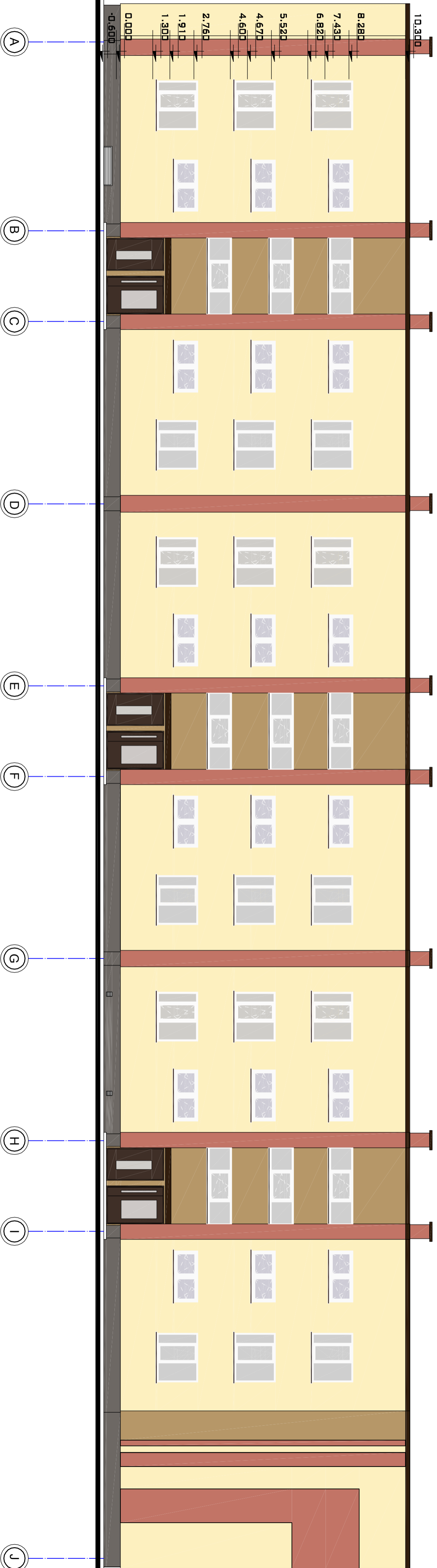
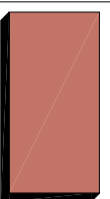







Fasāde assis J-A
1:100



FASAŽU KRĀSU PASE UN FASAŽU APDARES MATERIĀLI:

 Fasādes struktūrapmetums (Baurnit 0562 HBW19)	 Fasādes struktūrapmetums (Baurnit 0018 HBW77)	 Tumši brūns skārds (skārda detaļās, RR 32)
 Fasādes struktūrapmetums (Baurnit 0184 HBW35)	 Čokola apmetums (Baurnit 0923 HBW17)	 Durvis Terauda tonis, RR 32)

Vispārējās piezīmes un norādījumi:

1. Par nosacīto atzīmi 0,000 pieņemts čokola augšējais līmenis.
2. Augstuma atzīmes dotas metros.
3. Pagarbstāva logi tiek atzīmēti un to vieta izveidotas restotas ventilācijas lūkas.
4. Logu un durvju eksplikāciju skatīt lapā AR-12.

Projektants:		SIA "ASPECTUS" Kc. Valdemāra iela 15-110, Rīga LV1013		Tel.: +371 26133433		Reģ.Nr. 4000398667	
Pasūtītājs:		SIA "Ozolnieki KSDU" Kastīņu iela 2, Ozolnieki, Ozolnieku novads, Reģistrācijas Nr. 41703003356		Oļģieta nosaukums:		Daudzdzīvokļu dzīvojamā māja, Saulis ielā 7, Brinkas, Cenu pag., Ozolnieku novads, Valmieriskāi renovācija	
Projektanta vadītājs:		J. Granduljis	Paraksts:	Datums:	3.12.2012	Rasējuma nosaukums:	
Gatv. arh.:		I. Lācauniece	Stadija:		VI	Mērogs:	
			Lapp.		ar	1:200	
			Lapp.		5	Lapp.	